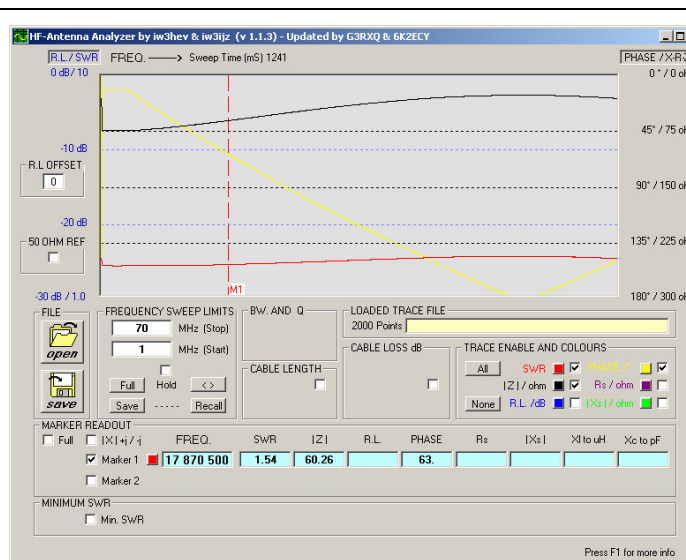
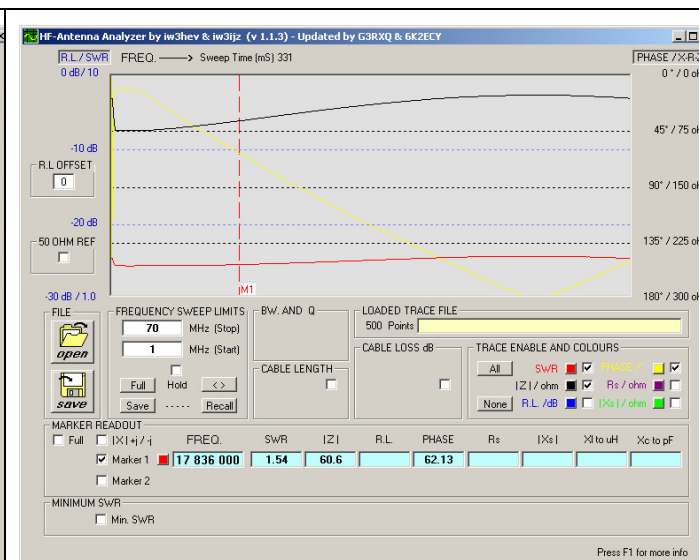


**Sweep time 2050 msek
STEP - 2000**



**Sweep time 1240 msek
STEP - 2000**



**Sweep time 320 msek
STEP - 500**

szybkość swepowania można regulować za pomocą ilości próbek

zbyt szybkie pomiary nie są wskazane bo mogą zafałszowywać pomiar - zwłaszcza pomiary fazy...

ten parametr odpowiedzialny za ilość próbek na wyznaczony zakres można ustawiać w pliku INI przed uruchomieniem programu

[PARAMETERS]

FMax=80000000 'max frequency input

FMin=1000000 'min frequency input

Champ=500 'samples per screen

Step=1 'samples step

InputVelFactor=0.66

http://www.sp2swj.sp-qrp.pl/IW3HEV/IW3HEV_AANW_by_SP2SWJ.htm